

**Mein Beat.**

**Mein Leben.**

**Meine Entscheidung.**



Mit der Swiss Life Berufsunfähigkeitsversicherung.

## Ein paar Takte über die Berufsunfähigkeitsversicherung

Die Swiss Life Berufsunfähigkeitsversicherung (BU) ist für alle, die Tag für Tag den Beat ihres Lebens selbst bestimmen. Einer der wichtigsten Taktgeber ist dabei unsere eigene Arbeitskraft. Das wird uns jedoch meist erst bewusst, wenn das eigene Berufsleben aus gesundheitlichen Gründen aus dem Takt gerät und der finanzielle Rhythmus verloren geht. Eine private Berufsunfähigkeitsversicherung ist deshalb unverzichtbar. Mit der Swiss Life BU haben Sie den idealen Begleiter und Sie bestimmen dabei den Beat.

### Ihre Vorteile – perfekt eingestimmt auf selbstbestimmt



#### Nachversicherungsgarantie

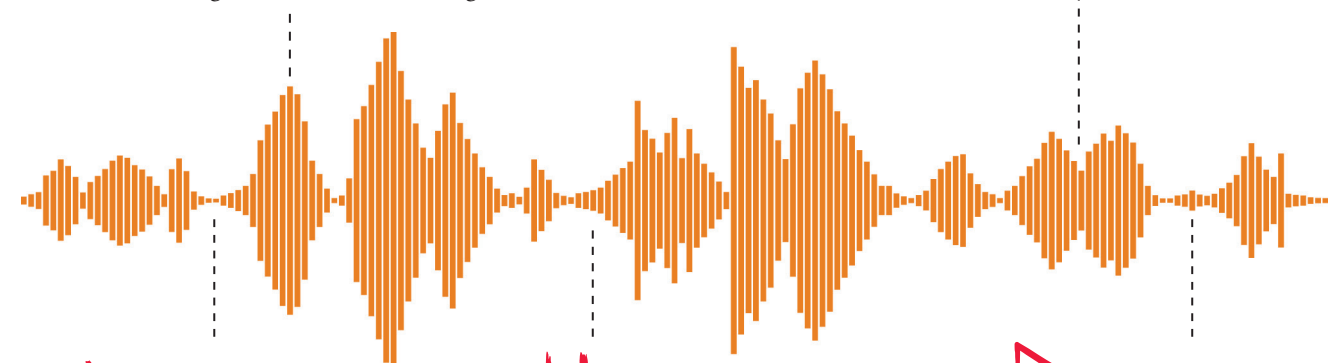
Sie haben die Möglichkeit, den Versicherungsumfang Ihres Vertrags ohne erneute Gesundheitsprüfung zu erhöhen:

- ereignisunabhängig innerhalb der ersten fünf Vertragsjahre und
- ereignisabhängig (z. B. bei Hochzeit, Beförderung oder Geburt eines Kindes) sogar bis 20 Jahre vor Vertragsende.



#### Dynamische Anpassung

Sie können Ihre BU-Absicherung jährlich im Rahmen der Dynamik anpassen, sofern dies vereinbart ist. Dieses Recht behalten Sie bis zum 55. Lebensjahr – unabhängig davon, wie oft Sie einer Anpassung zuvor schon widersprochen haben.



#### Akuthilfe

Sie erhalten eine Akuthilfe in Höhe der vereinbarten monatlichen BU-Rente für eine Dauer von zwölf Monaten, wenn bei Ihnen eine der definierten schweren Krankheit diagnostiziert wurde (z. B. Krebs, Herzinfarkt oder Schlaganfall). Der Leistungsanspruch endet nicht, auch wenn sich der Gesundheitszustand innerhalb dieser Zeit verbessert.



#### BU-Absicherung erhalten, auch bei finanziellen Engpässen

Wenn es finanziell mal eng wird, können Sie Ihren Beitrag bis zu 36 Monate auf fünf Euro monatlich reduzieren. Dabei bleiben 70 % der BU-Rente versichert. So überbrücken Sie z. B. Mutterschutz, Elternzeit, Arbeitslosigkeit, Kurzarbeit, Vollzeitweiterbildungen oder auch ein Sabbatical.

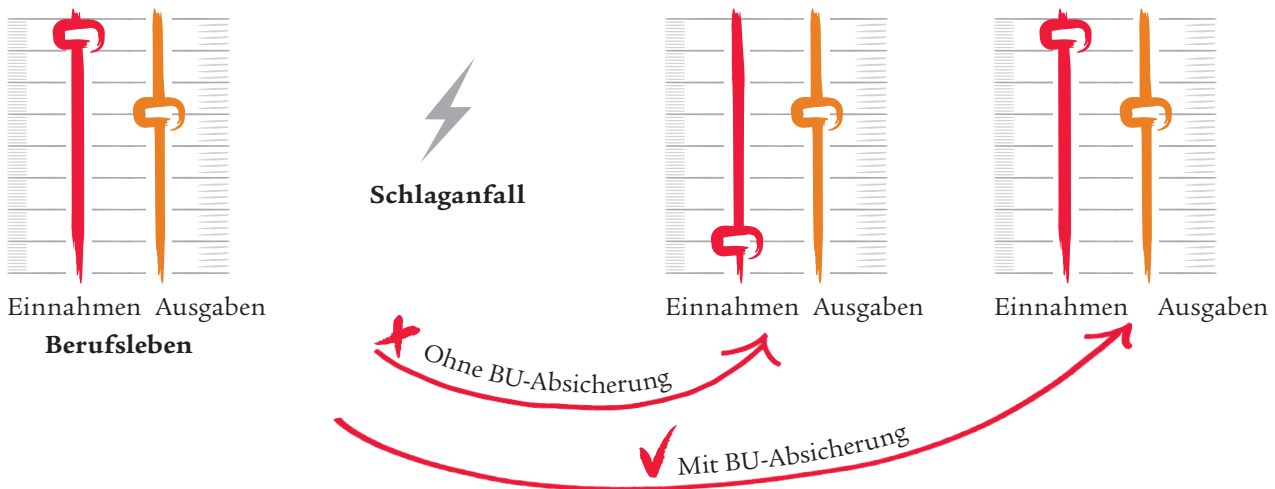


#### Kein Verweis auf eine andere Tätigkeit

Selbstverständlich verzichten wir im Leistungsfall darauf, Sie auf einen anderen Beruf zu verweisen.

## Im Ernstfall übernimmt die BU den Takt

Unabhängig davon, ob eine Berufsunfähigkeit bei Ihnen kurz- oder langfristig auf Pause drückt: In jedem Fall sind Sie auf laufende Einnahmen angewiesen.



Die Erzieherin Tina G. hat jahrelang einen Arbeitstag von sieben Stunden. Nach der einschneidenden Diagnose eines Schlaganfalls mit zerebraler Durchblutungsstörung war ihr gewohnter Arbeitsrhythmus schlagartig unterbrochen und sie konnte ihren Lebensunterhalt nicht mehr bestreiten. Und das im Alter von 38 Jahren.

**Mit der monatlichen Swiss Life BU-Rente konnte Tina G. den Beat ihres Lebens weiterhin selbst bestimmen.**

## Wir treffen faire und klare Töne von Beginn an

Die Basis für einen harmonischen Klang sind klar definierte Töne. Bei der BU ist es wichtig, dass diese Töne bereits in den Bedingungen getroffen werden und die Berufsunfähigkeit dort klar definiert ist. Ein Auszug aus unseren Bedingungen zeigt es klar.

### Wann liegt Berufsunfähigkeit vor?

Berufsunfähigkeit liegt vor, wenn die versicherte Person infolge von Krankheit, Körperverletzung, Pflegebedürftigkeit oder Kräfteverfalls ...

- voraussichtlich **sechs Monate** ununterbrochen außerstande war oder sein wird
- ihren **zuletzt ausgeübten Beruf**
- so wie er **ohne gesundheitliche Beeinträchtigung** ausgestaltet war, auszuüben
- Berufsunfähigkeitsgrad von **mindestens 50 %**
- wir **verweisen nicht** auf eine andere Tätigkeit

Quelle: Swiss Life BU-Bedingungen, Punkt 9.1, März 2020

### Swiss Life. Für ein selbstbestimmtes Leben.

Swiss Life ist einer der ältesten Versicherer überhaupt - und überzeugt in Deutschland seit 1866 mit Schweizer Werten. Vorsichtiges Agieren, nachhaltige Arbeit und solides Wirtschaften sind die Basis für ausgezeichnete Finanz- und Vorsorgelösungen, gute Kapitalerträge und starke Reserven. Alles, was Sicherheit schafft - und Ihnen ein selbstbestimmtes Leben ermöglicht.

Swiss Life  
Service-Center  
Postfach 1151  
85748 Garching b. München  
Telefon 089-3 81 09-11 28  
Fax 089-3 81 09-41 80  
info@swisslife.de  
www.swisslife.de

